

Merkmale bei SMART Board™ Software

Softwarefunktionen

Zur SMART Board-Software gehören der SMART Board-Treiber und SMART Notebook. Der SMART Board-Treiber aktiviert das SMART-Board, sodass mit dem Finger Mausaktionen nachgebildet oder mit elektronischer Tinte Anmerkungen über die Bildschirmausgabe der Anwendung geschrieben werden können. SMART Notebook dient zum Erfassen und Speichern der Notizen auf dem SMART Board.

Die SMART Board-Software ist mit allen gängigen Betriebssystemen kompatibel. Die nachstehende Tabelle gibt eine Übersicht der Funktionsmerkmale, die für Ihre Plattform verfügbar sind. Die SMART Board-Software ist in den Sprachen Deutsch, Englisch, Französisch, Spanisch und Japanisch verfügbar.

Merkmale	Windows	Macintosh	UNIX / Linux
Berührungssteuerung	<input checked="" type="checkbox"/>	<input checked="" type="checkbox"/>	<input checked="" type="checkbox"/>
Schreiben auf dem Board	<input checked="" type="checkbox"/>	<input checked="" type="checkbox"/>	<input checked="" type="checkbox"/>
SMART Notebook	<input checked="" type="checkbox"/>	<input checked="" type="checkbox"/>	
Onscreen-Tastatur	<input checked="" type="checkbox"/>	<input checked="" type="checkbox"/>	
SMART Aware	<input checked="" type="checkbox"/>	<input checked="" type="checkbox"/>	
Handschrifterkennung	<input checked="" type="checkbox"/>		
Lampenschoner	<input checked="" type="checkbox"/>		
Projektor Bedienungselemente	<input checked="" type="checkbox"/>		
Systemvoraussetzungen	<input checked="" type="checkbox"/>		
<p>*Hinweis: Einige Funktionen oder Merkmale von SMART Notebook sind auf Macintosh-Systemen nicht verfügbar. Die betreffenden Funktionen sind entsprechend mit nur Windows markiert.</p>			

Berührungssteuerung

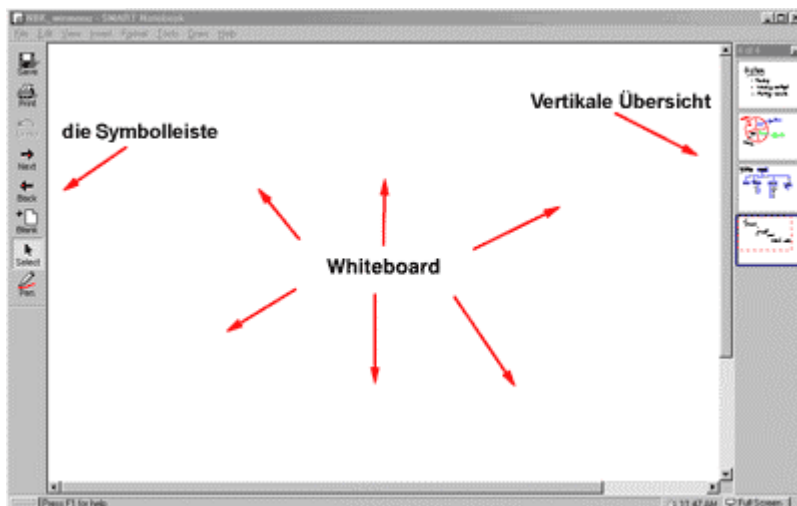
Der SMART Board-Treiber tauscht mit dem Board Daten aus. Deshalb kann als Ersatz für die Maus der Finger verwendet werden, der über die berührungsempfindliche Oberfläche geführt wird. Durch leichtes Drücken auf das Board können Sie Computeranwendungen steuern, im Web surfen und Objekte verschieben.

Schreiben auf dem Board

Der SMART Board-Treiber kommuniziert mit dem Board, sodass es möglich ist, mit elektronischer Tinte über die Bildschirmausgabe der Anwendung zu schreiben. Die Anwendung selbst und ihre Daten werden dadurch nicht beeinflusst. Im Verlauf von Meetings, Schulungen und Präsentationen können so wichtige Informationen markiert werden. Beispielsweise kann eine bestimmte Zelle auf dem Arbeitsblatt einer Tabellenkalkulation hervorgehoben werden. Sie müssen dazu nichts weiter tun, als einen Stift aufzunehmen und die betreffende Zahl einzukreisen.

SMART Notebook

Mit SMART Notebook können Sie Ihre Notizen, Diagramme und Vorschläge speichern, drucken und sogar per E-Mail versenden.



Seitenübersicht

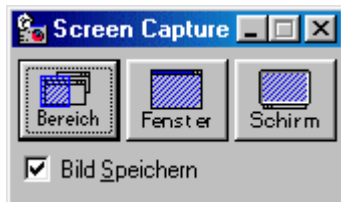
Die Seitenübersicht Übersicht zeigt Miniaturdarstellungen der einzelnen Whiteboard-Seiten an. Auf dem Whiteboard steht unbegrenzter Platz zur Verfügung, daher eignet sich dieses Hilfsmittel gut zum Sortieren und Organisieren der Notizen.

Drag & Drop (nur Windows)

Objekte, die auf dem Whiteboard erstellt wurden, können zwischen verschiedenen Whiteboard-Seiten verschoben werden. Ebenso ist es möglich, diese Objekte in andere Anwendungen zu ziehen und dort abzulegen.

Bildschirmaufnahme

Das Werkzeug Bildschirmaufnahme von SMART Notebook eignet sich hervorragend zum Erfassen von Bildern und zur Integration in die SMART Notebook-Software. Sie können den gesamten Bildschirm, ein Fenster oder einen frei wählbaren rechteckigen Ausschnitt des Bildschirms aufnehmen. Das entstehende Bild wird automatisch als Seite in die Notebook-Software eingefügt. Anschliessend kann das Bild in andere Dokumente, etwa in eine E-Mail, eingefügt werden.



Drucken von Notebook-Dateien

Auf einer Seite können bis zu 12 Notebook-Seiten gedruckt werden.

Speichern im Format JPEG

Jede Whiteboard-Seite kann als separate JPEG-Datei gespeichert werden.

Speichern im Format HTML

Die Notizen können in einem beliebigen Webbrowser betrachtet werden.

Anzeigen von Notebook-Dateien

- Die Dateien können auf jedem Computer angezeigt werden, auf dem die SMART Board-Software läuft.
- Notebook-Dateien, die im Format HTML gespeichert wurden, können mit jedem Web-Browser angezeigt werden.

Zusätzliche Merkmale

- Online-Hilfe und Tutorial
- Zahlenmässig unbegrenztes Rückgängigmachen und Wiederherstellen von Arbeitsschritten

**Hinweis: Einige Funktionen oder Merkmale von SMART Notebook sind auf Macintosh-Systemen nicht verfügbar. Die betreffenden Funktionen sind entsprechend mit nur Windows markiert.*

Onscreen-Tastatur

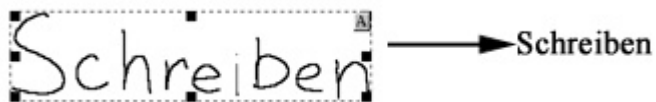
Die Onscreen-Tastatur dient zur Eingabe von Text, Zahlen und Symbolen in beliebige andere Computeranwendungen. So können zum Beispiel Internetadressen in einen Browser eingegeben werden.

Handschriftenerkennung

Die SMART Board-Software Handschrift in Text umwandeln. Die Software muss hierzu nicht trainiert werden. Basis für die Handschriftenerkennung sind SMART Notebook und die Onscreen-Tastatur.

Handschriftenerkennung in SMART Notebook

Alle handschriftlichen Notizen können in Text umgewandelt werden. Hierzu muss die Schaltfläche A in der oberen rechten Ecke gedrückt werden. Zur Umwandlung geeignet sind einzelne Wörter, Sätze oder eine ganze Whiteboard-Seite mit handschriftlichen Notizen.



Handschriftenerkennung auf der Onscreen-Tastatur

Auf der Onscreen-Tastatur ist Platz für die Handschriftenerkennung vorgesehen. Nach der Konvertierung kann der Text in eine Anwendung übertragen werden. So lassen sich beispielsweise handschriftliche Notizen in ein Microsoft Word- oder Excel-Dokument integrieren. Mit den Befehlen zum Auslösen der Rücktaste, der Leertaste und der Eingabetaste sind Korrekturen schnell und einfach möglich.



SMART Aware

SMART Aware sorgt für die nahtlose Integration von Drittanbietersoftware in die SMART Board-Funktionalität. Sobald aus der SMART-Stiftablage ein Stift aufgenommen wird, überträgt SMART Aware diese Informationen an die Drittanbietersoftware. Das Werkzeug wird so ein Teil der Anwendung. Wenn Sie beispielsweise über die Bildschirmausgabe von Microsoft PowerPoint schreiben, können Sie Ihre Notizen direkt in der PowerPoint-Datei speichern.

Die folgenden Softwareanwendungen werden unterstützt:

- PowerPoint
- AutoCAD
- Corel Presentation
- CorelDRAW 9
- Microsoft Paint

Die folgenden Konferenzanwendungen werden unterstützt:

- Microsoft NetMeeting (gemeinsame Nutzung des Whiteboards und der Anwendung)
- FarSite 3.x
- LiveShare

Lampenschoner

Um die Lebensdauer der Projektorlampe zu verlängern, kann der Projektor so eingestellt werden, dass er sich in längeren Nutzungspausen abschaltet. Zur Reaktivierung des Boards genügt es, dessen Oberfläche zu berühren oder eine beliebige Taste auf der Tastatur zu drücken. Das Board befindet sich dann wieder in demselben Funktionsstatus wie vor der Deaktivierung durch den Lampensparer.

Projektor-Bedienungselemente

Wenn der Computer über eine serielle Verbindung an einen geeigneten Projektor angeschlossen ist, können die Projektoreinstellungen vom SMART Board aus gesteuert werden. Dazu gehören:

- Helligkeit
- Kontrast
- Signalquelle
- Lautstärke

Systemvoraussetzungen

Auf allen Computern ist eine freie serielle oder USB-Schnittstelle erforderlich, an die ein SMART Board angeschlossen wird.

Windows

- Personal Computer mit Prozessor des Typs 486DX 66 MHz oder besser (Pentium empfohlen)
- 16 MB Arbeitsspeicher (32 MB empfohlen)
- Windows 95, 98, 2000, ME oder NT 4.0
- 10 MB freier Speicherplatz auf der Festplatte (bei vollständiger Installation)

Macintosh

- Power Macintosh
- 8 MB Arbeitsspeicher erforderlich
- Macintosh OS 8.5 bis Macintosh OS 9.x

UNIX/Linux

- Intel-Pentium oder kompatibler Prozessor mit 100 MHz
- 16 MB RAM und 6 MB freier Speicherplatz auf der Festplatte
- Macintosh OS 8.5 bis Macintosh OS 9.x

UNIX

- Solaris (für SPARC-Plattform) Version 2.4.1 oder höher
- X Windows-Version 11 Release 5 (X11R5)
- Solaris (für Intel-Plattform) 2.6
- X Windows-Version 11 Release 6 (X11R6)
- SGI (IRIX 6.0)

Linux

- Kernel-Version 2.0
- X Windows-Version 11 Release 6 (X11R6) (arbeitet mit Xfree86)