

# WT610

Meister auf der Kurzstrecke!



- ▶ Nur 5,5 cm Wandabstand für 40" Bilder
- ▶ Ideal für die Projektion im engsten Winkel
- ▶ Jetzt mit 3.500 Lumen noch viel heller
- ▶ Kristallklarer Kontrast von 3.500:1

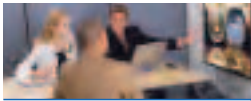


Powered by Innovation

**NEC**

# Kurz und gut: Der WT610 löst Ihr Problem!

**Wer kennt sie nicht, die zahlreichen, vermeintlich unvermeidbaren Einschränkungen und Kompromisse beim Projizieren:**



Ist Ihr Meetingraum zu klein, um einen Projektor meterweit vor der Projektionsfläche zu platzieren?

Dann lesen Sie schnell weiter auf

**Seite 3**



Sie möchten in Ihrem Firmenfoyer oder am Empfangscounter faszinierende Bilder projizieren? Doch wie und womit angesichts der außergewöhnlichen räumlichen Situation?

Die Lösung finden Sie auf

**Seite 4**



In Ihrem Shop oder Schaufenster soll eine großformatige Projektion verstärkte Anziehungskraft auf Kunden entfalten, aber Ihr Schaufenster ist nur 30 cm tief? Lesen und staunen Sie auf

**Seite 5**



Aufgrund extremer Platzbeschränkung kommt für Sie ohnehin nur Rückprojektion in Frage – im Idealfall über die Minimaldistanz von wenigen cm? Ihr Wunsch ist erfüllbar – siehe

**Seite 6**



Welche weiteren Vorzüge der WT610 Ihnen bietet – und dank welcher Technologie das alles überhaupt erst möglich ist:

Das steht auf

**Seite 7**

Um es kurz zu machen: Ab sofort gehört so gut wie jede Einschränkung für großformatiges und eindrucksvolles Präsentieren der Vergangenheit an. Denn der WT610 von NEC zeigt enorme Bilder selbst bei ultrakurzem Projektionsabstand.

Ob stehend, hängend, kopfüber oder in Rückprojektion: Dem WT610 genügt der weltweit geringste Projektionsabstand von 5,5 cm, um Bilder mit einer Diagonale von 102 cm (40") zu erzielen. Aufgrund der direkten Platzierung vor der Wand ist es überhaupt nicht mehr möglich, dass sich Personen durch das Bild bewegen.

Je kürzer Sie ihn halten, umso länger werden Sie staunen. Aber sehen Sie selbst. Lesen Sie weiter. Und gehen Sie ruhig näher heran.



# Ihr Meetingraum ist zu klein, um große Projektionen zu zeigen?

Zugegeben: Die Entscheidung, den größten Teil Ihrer Unternehmensfläche für Büros zu nutzen, lag nahe. Doch damit blieb für Meetings und Teamsitzungen eigentlich nur noch ein extrem kleiner Raum.

Um trotzdem vor Kunden und Mitarbeitern effektiv zu präsentieren, müsste es einen Projektor geben, den man sehr nah vor der Projektionsfläche und im Idealfall so gut wie direkt an der Wand aufstellen kann; einen Projektor, bei dem man nicht ständig darauf achten muss, dass man nicht im Lichtkegel steht. Richtig?

**Sagen wir, eine Distanz von höchstens 10 cm vor der Wand wäre perfekt.**

Sie werden staunen: Diesen Projektor bietet NEC nun an.

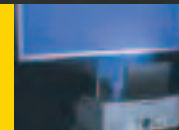
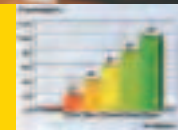


## Lang ersehnt: Projizieren mit kürzestem Wandabstand.

Der WT610 von NEC profiliert sich selbst in kleinen, engen und verwinkelten Räumlichkeiten als Weltmeister über die Kurzdistanz. Als einziger Projektor weltweit projiziert er bereits bei einem Wandabstand von nur 5,5 cm Bilder mit einer Diagonale von 102 cm. Angenommen, Sie haben genügend Platz, um Ihren neuen WT 66 cm vor der

Projektionsfläche zu positionieren, wird er Sie mit einer Bilddiagonale von nicht weniger als 254 cm faszinieren!

Doch auch wenn er im Projektionsabstand unter allen Projektoren am kürzesten tritt: In seinen Leistungswerten erweist er sich als besonders großzügig. 3.500 Lumen und die



XGA-Auflösung von 1.024 x 768 machen seine Projektion superhell und gestochen scharf. Und sein enormer Kontrast von 3.500:1 garantiert kristallklare Bilder – übrigens auch dann, wenn er in der engen Besprechungskabine auf Ihrem Messestand für Sie im Einsatz ist.

# Ihr Firmenfoyer ist denkbar ungeeignet für professionelle Präsentationen?

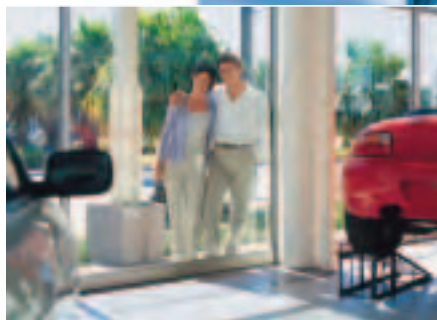
Wie groß wären die Augen Ihrer Kunden wohl, wenn eine professionelle Präsentation sie in Ihrer Firmenlobby begrüßen würde?

Das gäbe einen Blickfang.

Nicht zuletzt wäre es aber auch ein entspannter Auftakt für Gespräche, die unter Umständen erfolgsentscheidend sind. Problematisch nur, dass die räumliche Situation in Ihrem Firmenfoyer oder rund um Ihren Empfangscounter diffizile Anforderungen an das Projizieren stellt?

**Da müsste es einen Projektor geben, der über nahezu akrobatische Fähigkeiten verfügt.**

Kaum zu glauben: Es gibt ihn – exklusiv von NEC.



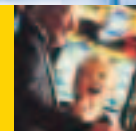
## Extrem vielseitig: Projizieren mit höchster Flexibilität.

Ob Ihre Empfangslobby klein und überschaubar ist – oder fast so hoch wie eine Turnhalle: Der WT610 von NEC passt sich den Gegebenheiten und Herausforderungen der individuellen Location optimal an. Sie können ihn beispielsweise in luftiger Höhe und als Ensemble aus mehreren Geräten an

einer Schiene anbringen; oder direkt – und damit für Besucher unsichtbar – in der Empfangstheke für die Projektion auf die dahinterliegende Wand.

Ob unten oder oben, in Seitenmontage an der rechten oder linken Wand, ob kopfüber

oder kopfunter: Im Prinzip gibt es keine Position, aus der WT610 nicht über minimalste Distanz richtig große, lebensechte und spektakuläre Bilder projiziert.



# Ihr Schaufenster bietet keinen Raum für einladende Dekorationen?

Ob Sie feine Outfits, flotte Autos oder faszinierende Reisen verkaufen: Die Kunden werden immer anspruchsvoller. Was liegt näher, als sie schon von außen mit attraktiven Bildern für Ihr Angebot zu begeistern?

**Ideal wäre eine rundum professionelle Projektion mitten in Ihrem Schaufenster.**

Denn damit umgehen Sie mögliche Platzprobleme, die eine Dekoration auf engem Raum mit sich bringt – und bedienen sich beeindruckender moderner Technik.

Das wünschen Sie sich schon lange ... wenn es nur einen geeigneten Projektor dafür gäbe?

Ihr Wunsch ist erfüllbar. Dank der technologischen Innovation von NEC.



**Besonders attraktiv: Projizieren mit bester Werbewirkung.**

Selbst wenn Ihr Schaufenster nur über eine Tiefe von 20 cm verfügt und taghell ist: Der WT610 von NEC projiziert feinste Bilder und optimiert Ihre visuelle Warenpräsentation. Rechts, links, oben oder unten im Fenster: Bei der Platzierung des Projektors haben Sie die freie Wahl.

In Ihrem Shop stehen an der Verkaufstheke nur 80 cm Wandabstand für die Projektion zur Verfügung? Kein Problem: Der WT610 zeigt auch hier große, glasklare Bilder in absolut lebensgetreuen Farben. Seine Bildqualität ist auch überragend, wenn die Wand hinter dem Counter oder die Schaufläche

im Fenster nicht weiß gestrichen sind. Auf Taubengrau, Himbeerrot oder Schilfgrün: Die integrierte Wandfarbkorrektur macht es möglich, das projizierte Bild automatisch auf den Farbton des Untergrundes abzustimmen.

# Projizieren ja – aber nur in Rückprojektion?



Wie die Situation auf Messen, Ausstellungen, Shows und Events eben oftmals ist: In vielen Fällen steht extrem wenig Raum zur Verfügung. Dabei geht es darum, gerade in diesem Rahmen neue Produkte besonders eindrucksvoll vorzustellen und das Unternehmen von seiner besten Seite zu zeigen.

**Ein leistungsfähiger Projektor könnte die Lösung sein, um bei chronischem Platzmangel beste visuelle Ergebnisse zu zeigen.**

Am besten, er könnte auf unterschiedliche PCs zugreifen und wechselnde Inputs koordinieren.

Doch wo platzieren? Wie anordnen? Im Prinzip ist der verfügbare Raum ja auch ohne Projektor schon zu klein? Man müsste das Gerät – wenn überhaupt – in Rückprojektion bedienen?

Nun, Ihre Idealanordnung ist in Reichweite: mit Hilfe einer Idealentwicklung von NEC.

## Außerordentlich integrierbar: Projizieren mit modernstem Hightech.



Es spricht viel dafür, visuelle Informationen auf Messen und bei Events in Rückprojektion wiederzugeben. Der Projektor steht gesichert hinter dem Screen. Kabelknäuel und das störende Stehen von Personen im Lichtkegel werden vermieden. Für den WT610 von NEC spricht, dass er sich für Rückprojektion aufgrund seines minimalen Projektionsabstandes speziell eignet.

Doch damit nicht genug: Er bietet Ihnen auch modernsten technischen Komfort, ist LAN- und W-LAN-fähig nach IEEE 802.11b/g und lässt sich vollkommen mühelos in die vorhandene Systemumgebung integrieren.

Ob Sie den Projektor vom PC/Laptop aussteuern – oder über den Projektor auf die

Daten im Computer zugreifen: Sie haben die Wahl. Dazu kommt, dass der WT610 auch über einen USB- und CF-Kartenspeicheranschluss verfügt.

Sie sehen: Hier eröffnet sich ein weites Feld der Einbindung faszinierender Bilder in Ihre bestehende oder geplante Messepräsentation.

# Wer Großes leistet, darf nirgends kleinlich sein?

Da sind wir ganz Ihrer Meinung. Auch wenn der WT610 Meister auf der Kurzstrecke ist: Wenn es um zusätzliche Vorteile für Sie als Anwender geht, hat er einen langen Atem. Das zeigt sich beispielsweise an der Lampe, die bis zu 4.000 Stunden hält ... aber auch am Betriebsgeräusch, das mit nur 32 dB kaum noch hörbar ist.

Die integrierte 3D-Reform™ macht es möglich, das Bild horizontal, vertikal und diagonal zu korrigieren. Bildverzerrungen werden ausgeglichen.

Dank Plug&Play, intuitiver Bedienung, handlicher Remote Control mit Laserpointer und Maussteuerung sowie vielen Extras bietet

der WT610 überzeugenden Komfort: 3 Jahre Garantie und 6 Monate Garantie separat auf die Lampe inklusive!

Mit 6,4 kg Gewicht und einem Geräteformat von 380 x 318 x 313 mm (B x H x T im aktiven Betrieb) zeigt sich der WT610 moderat. Dafür erweist er sich in seiner vielseitigen Verwendung als großzügig. Nutzen Sie ihn flexibel an vielen Einsatzorten: stehend, an der Wand hängend oder mit optionaler Halterung kopfüber oder kopfunter an der Raumdecke.

Dieser Projektor verfügt über eine neuartige optische Einheit. Anstelle der Linse nutzt er ein ultra-kurzes Fokus-System mit vier



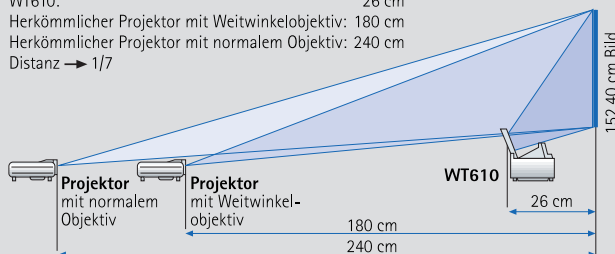
asphärischen Spiegeln. Bei der Projektion wird das Bild von Spiegel zu Spiegel übertragen und optimal vergrößert. Schließlich erscheint es groß im Format, kristallklar und in brillanten Farben auf der Projektionsfläche.

Welche Kompromisse Sie bisher beim Projizieren auch immer in Kauf genommen haben: Dank WT610 sind diese Zeiten nun vorbei. Stattdessen schlagen Sie Platzprobleme und zahlreiche weitere Beschränkungen für effektvolles Projizieren nun mit einer Klappe, wenn Sie künftig im Team mit dem WT610 präsentieren.

## Nur 5,5 cm Wandabstand für richtig große Bilder? Im WT610 steckt weltweit einzigartiges Hightech.

Für ein 152,40 cm Bild:

WT610: 26 cm  
Herkömmlicher Projektor mit Weitwinkelobjektiv: 180 cm  
Herkömmlicher Projektor mit normalem Objektiv: 240 cm  
Distanz → 1/7



Projektionsentfernung im Vergleich



# Beim Lösen von Problemen zählen auch Details.

## Technische Spezifikationen

Sie haben sich immer den ganz besonderen Projektor für ganz besondere Herausforderungen gewünscht?

Einen für zentimeter-kurzen Projektionsabstand? Einen mit virtuoson Fähigkeiten? Einen für die Lösung ganz spezieller Aufgaben? Der WT610 macht mit Ihrem Problem kurzen Prozess. So anspruchsvoll und ausgefallen Ihre Anforderung auch ist: Ihr Fachhändler stellt Ihnen den WT610 gerne vor und erläutert Ihnen unser Prinzip „Projektor an – Problem gelöst!“.

\*Entsprechend der Vorgaben der HDCP-Community werden einzelne HDCP-geschützte Inhalte möglicherweise nicht wiedergegeben. (Digital Content Protection, LLC).

WT610	
Wiedergabetechnik	1 x 1,75 cm (0,7") DMD $\pm 12^\circ$ Chip (DDR)-DLP™ Technologie
Optimale Auflösung	1.024 x 768 (XGA)
Optisches System	Ultrakurzes Fokus-System mit asphärischen Spiegeln, F= 3,5, f= 14,9 mm
Lampe	275 W DC
Leuchtstärke	3.500 Lumen (2.000 ANSI-Lumen)
Kontrastumfang	3.500:1
Frequenzgang	
- Horizontal	15–100 kHz (RGB: 24 kHz–100 kHz)
- Vertikal	48–120 Hz
Bildgröße diagonal	102–254 cm (40–100")
Projektionsentfernung	64–659 mm
Projektionswinkel	55°
Lautsprecher	1 W mit integriertem Stereo Lautsprecher
Fernsehnormen	PAL/PAL60/NTSC/SECAM/NTSC 4.43/PAL-N/PAL-M
Komponentensignale	Ja
RGB	Ja
Anschlussmöglichkeiten	
Computer-Eingang	1 x Mini D-SUB, 15-pin, 1 x DVI-I
Computer-Ausgang	Mini D-SUB, 15-pin
Video-Eingang	Cinch
S-Video-Eingang	Mini DIN 4-pin (Hoseidenbuchse)
Audio-Eingang	2 x 3,5 mm Stereo Klinkenstecker, 1 x Stereo Cinch (Video oder S-Video)
Audio-Ausgang	3,5 mm Stereo Klinkenstecker
PC-Kontrolle	1 x USB Type A, Maus-Steuerung für Projektor PJ/USB HUB-Ausgang vom PC, 1 x USB Type B, Maus-Steuerung Ausgang/PC-Steuerung, 1 x PC-Kontrolle (RS-232): Mini DIN 8-pin (weiblich)
	1 x Fernbedienungs-Eingang: 3,5 mm Stereo Klinkenstecker
Stromversorgung	100–240 V AC/50–60 Hz
Leistungsverbrauch	370 W max./Stand-by Mode 12 W/Energiespar-Mode 0,6 W
Betriebsgeräusch	32 dB (A) im Eco Mode
Abmessungen (B x H x T)	380 x 318 x 313 mm (im aktiven Betrieb)
Gewicht	6,4 kg
Optionales Zubehör	Lampe (WT61LP), YUV Kabel (ADP-CV1 Adapter), SCART-Adapter (ADP-SC1), W-LAN Karte NWL-100 E, Deckenhalterung (WT60CM), mobile 40" Leinwand (WT40SN), mobiler Präsentationstisch (WT60ST)
Technologische Innovation	
	Ultrakurzes Fokus-System mit asphärischen Spiegeln, HDCP* kompatibel, LAN und W-LAN, digitale 3D-Reform™ Bildkorrektur, Leinwandfarbkorrektur, PC-Karteneinschub, USB-Mausanschluss, USB-Speicheranschluss, PC-Kontrolle, Hilfe-Funktion, Plug&Play